

**Опросный лист – заявка
на поставку автоматических выключателей типа
ВАТ-УЭТМ®-43/10 и ВАБ-УЭТМ®-43/10 на напряжение 1050 В.**

Изготовитель: ООО «Эльмаш (УЭТМ)»
Россия, 620017, г. Екатеринбург,
ул. Фронтových бригад, 22,
тел. (343) 324-51-23, факс (343) 324-58-02

*Заполняется на каждый заказываемый
выключатель или на партию, при пол-
ностью аналогичном исполнении всех
выключателей партии* ✓

Заказчик _____
Телефон _____ Факс _____
Предполагаемое место установки _____
Дата заполнения заявки _____

1. Количество заказываемых выключателей шт.
2. Основные технические характеристики выключателя приведены в таблице 1.
Общие виды выключателей приведены в приложениях А, Б, В:

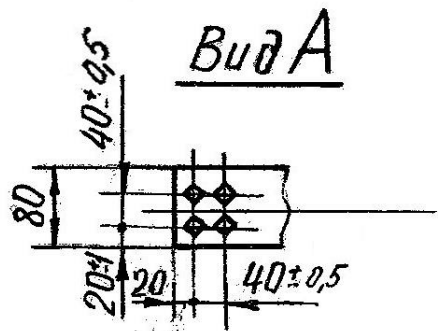
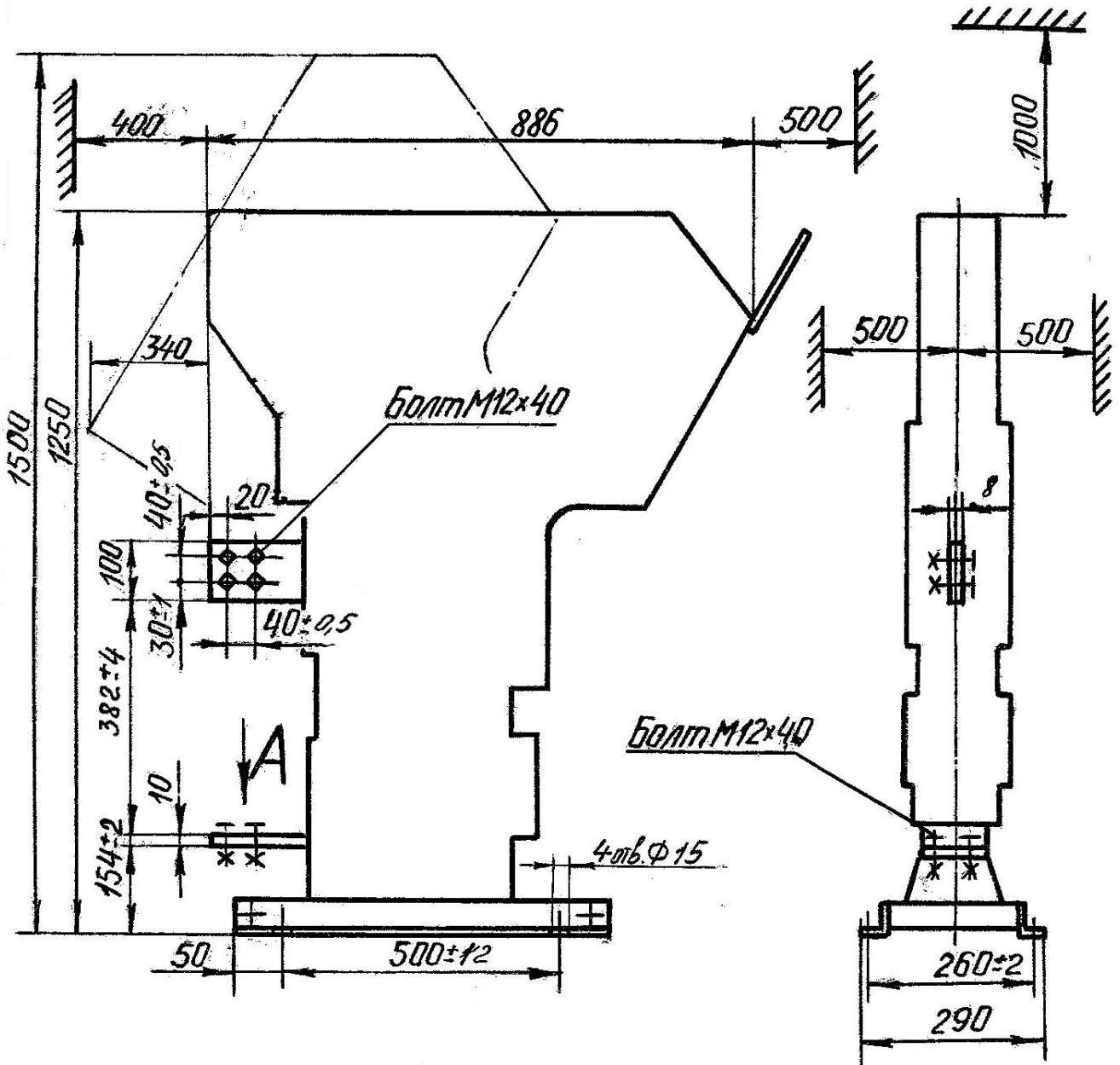
Таблица 1.

Номинальное напряжение, В	Тип исполнения	Номинальный рабочий ток, А	Диапазон токов уставки, А	Направление тока	Номинальное напряжение постоянного тока цепей управления, В	Наименование выключателя
1050	Линейный (Поляризованный)	2000	<input type="checkbox"/> 1000-2000 <input type="checkbox"/> 2000-4000	Обычная полярность намагничивания SN (S сверху, N снизу). Протекание тока от неподвижного контакта к подвижному.	<input type="checkbox"/> 110 <input type="checkbox"/> 220	<input type="checkbox"/> ВАТ-УЭТМ®-43-2000/10-Л1- УХЛ4 (Приложение А)
				Обычная полярность намагничивания NS (N сверху, S снизу). Протекание тока от неподвижного контакта к подвижному.	<input type="checkbox"/> 110 <input type="checkbox"/> 220	
	Катодный (поляризованный)	4000	Не более 2000	Противоположная полярность намагничивания SN (S сверху, N снизу). Протекание тока от подвижного контакта к неподвижному. <i>По требованию заказчика</i>	<input type="checkbox"/> 110 <input type="checkbox"/> 220	<input type="checkbox"/> ВАБ-УЭТМ®-43-4000/10-К-УХЛ4 (Приложение Б)
				Обычная полярность намагничивания NS (N сверху, S снизу). Протекание тока от неподвижного контакта к подвижному.	<input type="checkbox"/> 110 <input type="checkbox"/> 220	
		6300	Не более 2000	Противоположная полярность намагничивания SN (S сверху, N снизу). Протекание тока от подвижного контакта к неподвижному. <i>По требованиям заказчика</i>	<input type="checkbox"/> 110 <input type="checkbox"/> 220	<input type="checkbox"/> ВАБ-УЭТМ®-43-6300/30-К-УХЛ4 (Приложение В)
				Обычная полярность намагничивания NS (N сверху, S снизу). Протекание тока от неподвижного контакта к подвижному.	<input type="checkbox"/> 110 <input type="checkbox"/> 220	

3. Дополнительные требования заказчика: _____

ЗАКАЗЧИК в лице _____
М.П. _____ (подпись)

Габаритные, установочные и присоединительные размеры выключателя
 ВАТ-УЭТМ®-43-2000/10-Л-УХЛ4



Габаритные, установочные и присоединительные размеры выключателя
 ВАТ-УЭТМ®-43-6300/10-К-УХЛ4

